

ALAMBRE MIG P/ SOLDAR ER70S-6 X 15KG

DIÁMETROS: 0.9 / 1.2MM

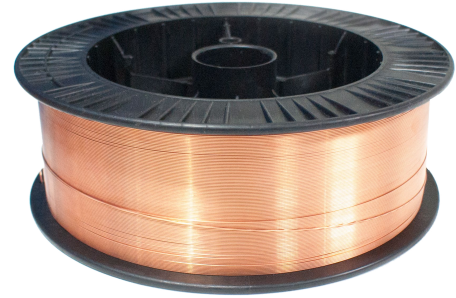
Alambre sólido para proceso de soldadura con protección gaseosa.

- Certificado por CWB, ABS, LRS, GL, NKK.
- Revestimiento: cobrizado

CLASIFICACIÓN:

ASME IIC SFA 5.18/AWS A5.18

ER 70S-6 / ER 49S-6



CARACTERÍSTICAS Y CAMPOS DE USOS

- ▶ Alambre de acero al carbono de excelente soldabilidad y tolerancia a superficies oxidadas.
- ▶ Usado principalmente con gas CO₂ y mezcla de gases (Argón - CO₂).
- ▶ Su contenido de Silicio y Manganeso le confieren excelentes propiedades desoxidantes, lo que asegura una soldadura libre de porosidades sobre una amplia gama de trabajos.
- ▶ Se recomienda para ser usado en aceros al carbono y aceros corrientes de baja aleación.
- ▶ Se utiliza en construcción de recipientes a presión, tanques de combustible, soldadura de tuberías, estructura liviana y pesada, remolques de transporte mediano y pesado.

ANÁLISIS TÍPICO DEL METAL ALAMBRE (% EN PESO)

C	Mn	Si	P	S
0.08	1.44	0.86	0.012	0.014

PROPIEDADES MECÁNICAS TÍPICAS DEL METAL DEPOSITADO

Gas	Esf. Fluencia en 0.2%, MPa	Esf. Máx. de Tracción, MPa	Elongación (L=4d), %	E. Absorbida Ch-v
100% CO ₂	415	530	31	103J a-30 C

Parámetros de soldadura y datos		
Diámetro, mm	0.9	1.2
Int.. de Corr., A	60-160	130-340
Voltaje, Volts	14-26	17-30
Flujo CO ₂ , (lt/min)	7-12	12-14

Posición de soldadura							